

Les idées pliages de



notre pro de la déco !

Venez faire le plein d'idées déco,
autour du pliage 'Feuille'.

1 base de pliage + des associations de couleurs
= des ambiances top tendance

Margot

↓ La feuille d'Automne

Pour une ambiance épicée



PRUNE

TERRACOTA

TAUPE

↓ La feuille Nature

Un souffle de fraîcheur...



KIWI

TAUPE

CACAO

↓ La feuille Exotique

Vers une escapade dans les îles



KIWI

MANDARINE

FRAMBOISE

LA FEUILLE D'AUTOMNE

LA FEUILLE NATURE

LA FEUILLE EXOTIQUE

Les **FEUILLES**





▶ Le pliage *Feuille*

Suivez les explications de Margot :
c'est facile !

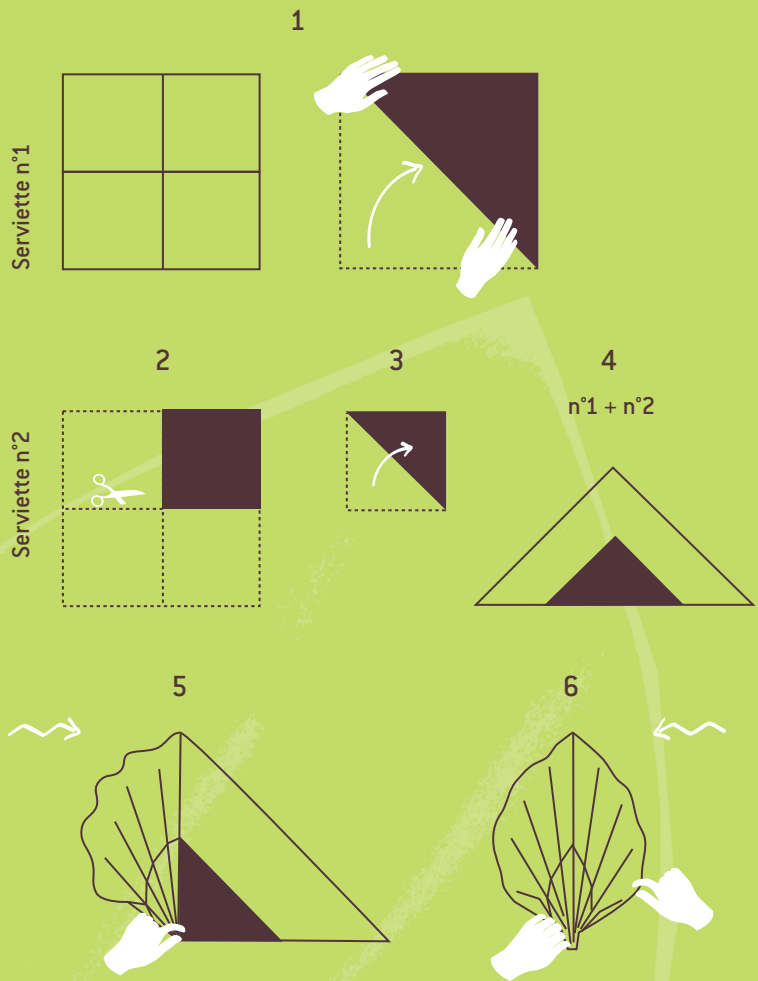
Pour notre pliage,
nous utilisons 2 serviettes.

INGRÉDIENTS :

1 serviette entière + $\frac{1}{4}$ de serviette + raphia

PLIAGE :

- 1 - Ouvrez entièrement la serviette n°1 et pliez-la dans sa diagonale afin de former un triangle dont la base est placée vers soi.
- 2 - Ouvrez la serviette n°2 et découpez-en $\frac{1}{4}$.
- 3 - Pliez ce $\frac{1}{4}$ de serviette dans sa diagonale afin de former un triangle dont la base est placée vers soi.
- 4 - Superposez ce $\frac{1}{4}$ de serviette au centre du bord le plus long de la serviette n°1.
- 5 - Plissez en accordéon le pliage sur la base de gauche vers le centre et de droite vers le centre.
- 6 - Vous obtenez une feuille et pouvez en nouer la base avec du raphia.



Les **FEUILLES**

Le petit ⊕

Alternez
les couleurs
entre la serviette 1
et la serviette 2
pour une table
encore plus
harmonieuse.

◎ L'idée créative

Un pliage peut en cacher un autre ;
sur la base du pliage feuille,
laissez aller votre imagination
et déclinez les modèles.

Par exemple, pour **la feuille Exotique**
et **la feuille d'Automne** :

1. Dépliez entièrement la serviette 1 et placez-la devant vous pointe en haut.
2. Superposez le $\frac{1}{4}$ de serviette 2 sur l'angle gauche de la serviette 1.
3. Pliez en accordéon de la pointe gauche vers le centre et de la pointe droite vers le centre.
4. Remontez la pointe basse vers la droite pour former une 2^e petite feuille à droite.
5. Nouez la base avec du raphia.